

Du blog « Luciefer »\*

Crash-test - Scan'n Cut CM900 - Brother



## UNE MACHINE A DÉCOUPER, C'EST QUOI?

C'est est un outil, piloté ou non par ordinateur, qui permet de couper une forme précise choisie dans de nombreux supports, plus ou moins selon les modèles (papier, carton, tissu, tampons, feutrine, vinyle, Flex...) et plus ou moins épais.

C'est donc l'outil idéal pour beaucoup d'adeptes de loisirs créatifs.

On peut pratiquement tout faire avec.

*"The sky is the limit"*

Toutes les machines de découpe fonctionnent à peu près de la même manière :

- on choisit le motif à découper. Soit on utilise un motif disponible sur la machine, soit on transforme l'image de son choix via un logiciel dédié (la vectorisation)
- on colle son support à couper (carton, flex, tissu) sur une feuille de plastique autocollante vendue avec la machine appelée "feuille de transport".
- on lance la machine et elle va couper le motif, à l'endroit voulu, sur

le support collé sur la feuille de transport  
- après la découpe, il faut décoller délicatement le résultat de la découpe  
- on recolle la protection sur la feuille de transport pour qu'elle conserve son "collant"

## LA SCAN'N CUT

La machine Scan'n cut de Brother est une machine à découper autonome utilisable dans tous les domaines créatifs et pensée aussi pour la **couture**. Ça vous intéresse hein?

## LA MARQUE

On peut être surpris, pourquoi une marque comme Brother, spécialiste de machine à coudre, s'est lancée dans le domaine de la machine à découper? Et bien tout simplement parce que Brother a senti l'expansion croissante du domaine du loisir créatif et a su suivre la tendance en développant et en se positionnant comme l'un des leaders dans le domaine de la machine à broder, des machines à coudre et des machines de découpe.

Quand on connaît la qualité des machines de cette marque, on attend beaucoup de leur machine de découpe et je peux vous dire (**attention spoiler**) que vous ne serez pas déçu !

## LES MODELES

La scan'n cut se décline en plusieurs modèles. Je vous en liste ici quelques-uns disponible sur la [boutique Créativ' Découpe](#) :

- la [CM300](#) en promotion vendue **269 €**

- la [CM900](#) en promotion vendue **429 €**

toutes 2 vendues avec de nombreux accessoires et surtout des cadeaux (en plus d'être **en promotion** actuellement).

Des nouveaux modèles sont sortis :

- la [SDX1000](#) vendue **599€**

- la [SDX1200](#) vendue **649€**

La CM300 étant la première et la SDX1200 la dernière sortie.

Je ne vous parle pas des **modèles SDX** qui sont sortis cette semaine et que je n'ai pas eu l'occasion de tester.

Voici quelques informations comparatives des modèles CM :

| <u>Caractéristiques</u>                          | CM300 | CM700 | CM900 |
|--|-------|-------|-------|
| Prix conseillé                                   | 299 € | 399 € | 499 € |
| Connexion ordinateur via Wifi                    |       | x     | x     |
| Connexion ordinateur via un câble fourni         | x     | x     | x     |
| Ecran tactile couleur                            | x     | x     | x     |
| Numérisation et découpe                          |       | x     | x     |
| Reconnaissance des couleurs par le scanner       | x     | x     | x     |
| Nombre de motifs disponibles dans la machine     | 600   | 630   | 1000  |
| Nombre de polices de caractères                  | 5     | 7     | 15    |
| Espace de rangement pour la spatule et le stylet |       |       | x     |

| <u>Les accessoires livrés avec les machines</u> | CM300 | CM700 | CM900 |
|---|-------|-------|-------|
| Feuille Transport faible adhérence              | X     | X     | X     |
| Feuille Transport haute adhérence               |       |       | X     |
| Support de lame + lame                          | X     | X     | X     |
| Feuille thermocollante pour appliqué            |       |       | X     |
| Porte-stylo                                     |       |       | X     |
| Stylos de couleur                               |       |       | X     |
| Stylos effaçables                               |       |       | X     |
| Spatule + stylet                                | X     | X     | X     |
| CD avec motifs et manuel d'instructions         | X     | X     | X     |
| Pochette d'accessoires                          | X     | X     | X     |

Le nombre d'accessoires diffère d'un modèle à l'autre. Néanmoins, il faut savoir que ces accessoires peuvent être achetés séparément. Voici une liste et les prix respectifs (qui peuvent avoir bougé entre la rédaction de l'article et sa publication) mais ça donne une idée :

| <u>Les Accessoires</u>  | Prix sur le site<br>Créativ'Découpe |
|---|-------------------------------------|
| Feuille de transport faible adhérence                               | 13,49 €                             |
| Feuille de transport standard                                       | 19,99 €                             |
| Feuille adhésive haute adhérence (tissus)                           | 19,44 €                             |
| Porte-stylos  | 15,84 €                             |
| 6 stylos couleurs   | 11,16 €                             |
| 2 stylos effaçables   | 9,45 €                              |
| Porte-stylos universel<br>(permet d'utiliser n'importe quel crayon) | 15,98 €                             |

Donc selon les accessoires souhaités, il est parfois plus intéressant d'acheter le modèle supérieur car mis bout à bout, le prix final est moindre.

## LA CM900

Je vais vous parler du modèle que j'ai testé : la [Scan-n Cut CM900](#).

### Le Look



Quand on déballe la machine, on ne peut pas être impassible devant son look. Certes, ça n'apporte rien à la qualité de la machine mais quand même, c'est un bel objet. Je vous parlais précédemment dans d'[autres articles](#) concernant des machines à coudre que les marques ne mettent pas beaucoup d'effort sur le design. Blanc et sobriété sont les seuls maitres mots. Alors que je pense fermement que le look peut faire pencher la balance s'il y a hésitation...

Et bien chez Brother on y a pensé et la marque soigne beaucoup l'apparence de leur machine, que ce soit à coudre, à broder ou à découper.

La Scan'n cut ne fait pas exception, elle est très belle, élégante et surtout remarquable entre mille !

Je la trouve robuste et de qualité. Ce n'est pas "cliquant" et le plastique est bien costaud.

### Les accessoires



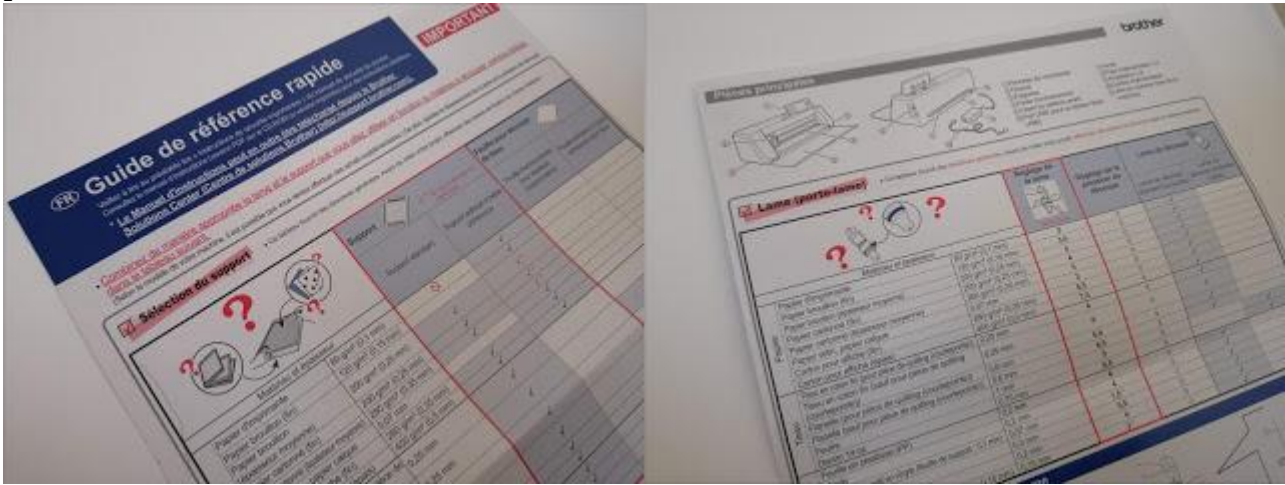
La machine CM900 est livrée avec de très nombreux accessoires (voir tableaux au début de l'article). On a de quoi faire, je peux vous le dire !!

### La prise en main

Vous commencez à me connaître, je n'aime pas forcément me pencher sur la notice quand je reçois une machine. J'aime attaquer le vif du sujet

directement. Évidemment, ce n'est pas très malin mais je suis comme une gosse, impatiente de manipuler son nouveau joujou.

Ici, j'étais ravie, la machine est livrée avec un petit fascicule illustré de 4 pages qui présente des pas-à-pas (les réglages de la lame en fonction du support à couper, comment importer un motif, comment couper, comment scanner...). Le manuel d'instructions complet est lui disponible sur un CD livré avec la machine.



J'ai donc branché la Scan'n cut après déballage et hop, je me suis lancée. J'ai été stupéfaite par la prise en main rapide et la manière intuitive de l'utiliser. Elle est vraiment bien pensée !!



L'écran tactile est très clair et intuitif. Le bouton "maison" permet de revenir à l'accueil. Bref, le fonctionnement est vraiment enfantin et ludique.

### Les caractéristiques de base

La scan'n cut accepte des supports de 30 cm de large maxi, c'est énorme. Avec ma vieille craft robot, je pouvais passer uniquement un format A4 (feuille d'imprimante donc 24 cm de large). Là, à vous les gros projets. Au niveau longueur, vous pouvez couper jusqu'à 30 cm (avec la feuille de transport classique) et 60 cm (avec la feuille de transport grande longueur).

Elle peut couper des supports fins ou très épais (jusqu'à de la feutrine, c'est pour vous dire !).

## Les motifs

La scan'n cut possède une belle bibliothèque de motifs dans sa mémoire interne, on a déjà de quoi faire. Mais il serait dommage de s'en contenter.



En effet, il est possible d'importer des motifs trouvés sur le net et encore mieux, il est possible de convertir n'importe quelle image (à condition qu'elle soit de belle qualité) en motif à découper (ça s'appelle vectoriser).

**C'est le point fort des machines de découpe, vous pouvez couper TOUS les motifs possibles et imaginables, aucune limite à la créativité.**

## La connexion avec un ordinateur

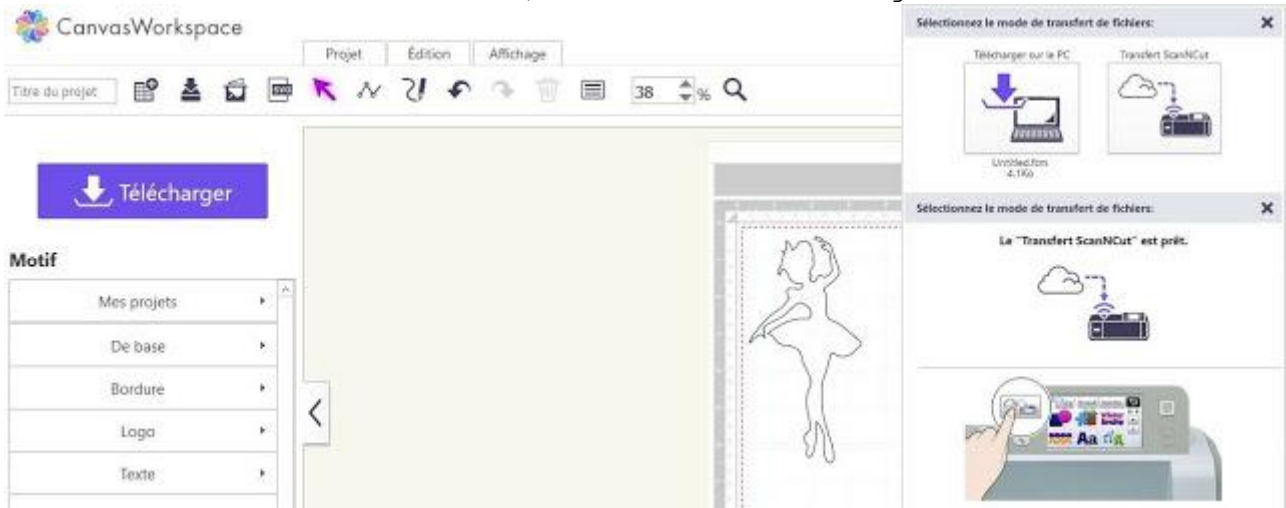
La connexion avec un ordinateur est aussi super simple. Sur ma veille craft robot, la connexion se faisait via un câble, il fallait donc forcément rapprocher la machine du pc ou inversement. Vu la taille de mon atelier, ce n'était vraiment pas marrant.

Avec la scan'n cut, il y a 2 méthodes :

- **traditionnelle** avec un câble à relier entre la machine à découper et l'ordinateur
- **en wifi**. Oui oui, vous avez bien lu, vous pouvez à distance envoyer les nouveaux motifs à votre machine, sans avoir à déplacer quoique ce soit. Et, cerise sur la gâteau, la configuration est enfantine, on suit les indications de l'assistant, on entre le code de sécurité de la box internet et bingo, ça fonctionne du premier coup. **J'ai été bluffé.**

Regardez ici, je crée un projet personnel sur l'ordinateur, je clique sur le bouton "télécharger", je choisis de télécharger le motif sur la Scan'n cut et après hop, je reviens auprès de ma machine de découpe et

le motif apparaît dans sa mémoire. Pas besoin de câble, pas besoin de déplacer ordinateur ou machine, c'est absolument génial !



### Le logiciel dédié : Canvas Workplace

La Scan'n cut est totalement dépendante et peut être utilisée en totale autonomie (on peut même y brancher une clef USB avec ses motifs, projets...).

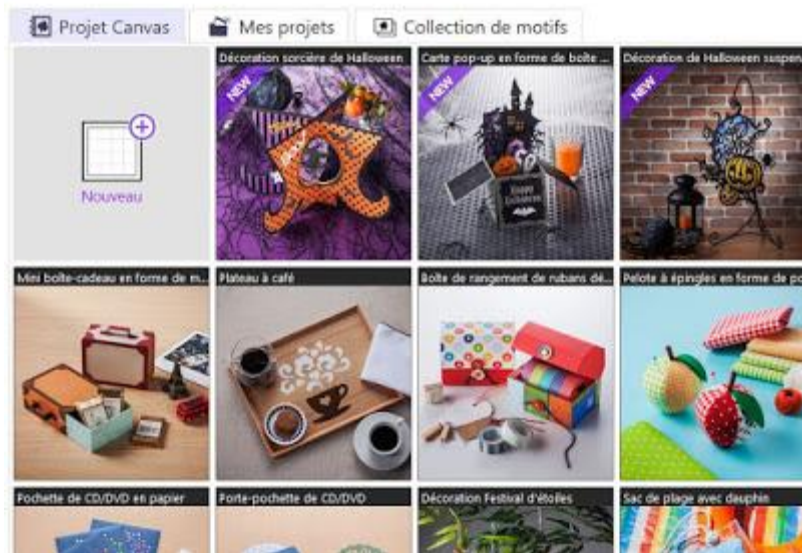
Mais elle peut aussi s'utiliser avec un logiciel informatique pour pouvoir créer ses propres motifs. D'habitude, ce sont des logiciels à installer en dur sur l'ordinateur, on y a donc accès uniquement sur l'ordinateur sur lequel il est installé.

Brother a encore une fois pensé à améliorer ce système.

Le logiciel **Canvas Workplace** est :

- à installer sur son ordinateur. Cette version complète permet toute les créations
- accessible via internet. Il suffit de se créer un compte sur [le site internet](#). On peut ainsi avoir accès à ses projets, motifs, créations de n'importe quel ordinateur. Moi qui suis assez itinérante, je trouve ça magique.

Le logiciel a aussi l'avantage de proposer d'autres motifs utilisables, des projets complets (des boîtes en papier, des projets couture, patchwork créés par des utilisateurs).



Le logiciel Canvas permet entre autre de **vectoriser** une image. Il s'agit de transformer une image trouvée sur le net, en motif pouvant être découpé par la machine scan'n cut. Il est possible de trouver des fichiers déjà vectorisés, il suffit de saisir "fichier svg" ou "image svg" ou "silhouette svg" sur le navigateur internet ou sur pinterest.

La conversion d'une image (appelée Vectorisation) en fichier svg prend 1 minute et nécessite 2 clics, super simple et rapide donc :

- on choisit l'image en question, ici l'ombre d'une danseuse. La vectorisation est optimale pour les images possédant peu de couleurs et ayant des contours bien définis.
- on vérifie que le logiciel a bien fait son boulot
- on valide et le vecteur (contour de l'image) est disponible

Tout est expliqué dans le fascicule livré avec la machine et on trouve des dizaines de tuto sur le net.



## La feuille de transport





Élément essentielle de la machine de découpe, la feuille de transport permet de coller le support à couper. Elle est autocollante et est protégée par un film plastique à replacer entre chaque utilisation. Évidemment, au fil des utilisations, la feuille peut perdre son adhérence, normal. Vous pouvez acheter une nouvelle feuille. Mais avant ça, il existe des astuces :

- nettoyer le support avec une lingette bébé
- pulvériser de la colle repositionnable en bombe

J'ai utilisé ces astuces pour ma craft robot et j'ai acheté 1 seule nouvelle feuille de transport en 10 ans.

La Scan'n cut propose plusieurs types de feuille de transport :

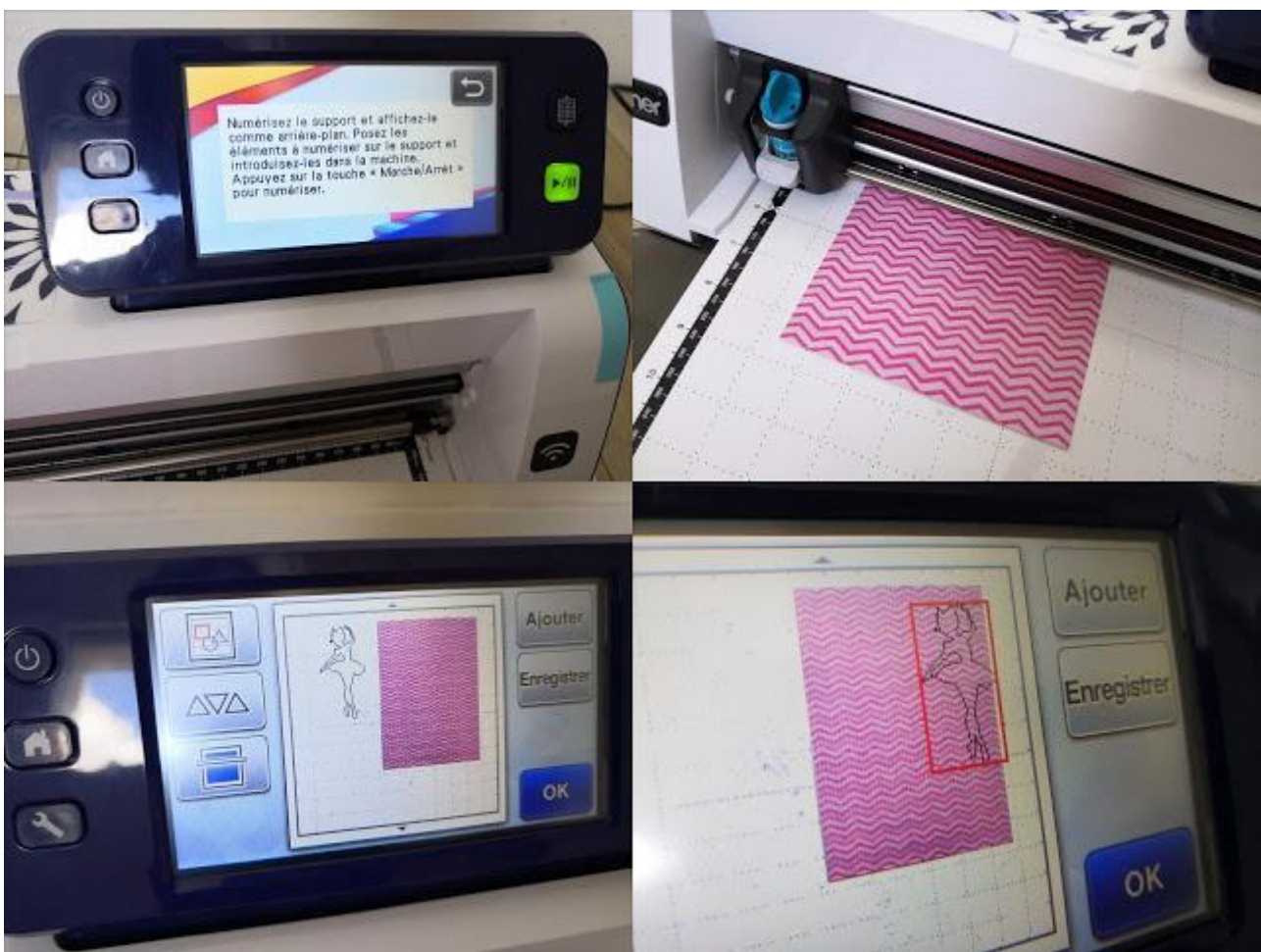
- faible adhérence
- adhérence normale
- forte adhérence
- grande longueur

### [Le scanner : le point fort de la Scan'n Cut](#)

Argument number one de la scan'n cut, le **scanner intégré**. Apparemment, c'est la seule machine à découpe sur le marché qui possède cette option. J'ai découvert cela en prenant en main la machine et **quel pied**. Le scanner permet beaucoup de chose mais surtout, il détecte le format de votre support à couper qui est collé sur votre feuille de transport. A vous l'utilisation de petites chutes, vous couperez toujours au bon endroit.

Ça n'a l'air de rien mais avec ma vieille craft robot, soit j'utilisais une grande feuille pour être certaine que mon motif soit bien coupé et résultat j'avais des chutes inutilisables. Soit j'utilisais un support de petite taille et je positionnais mon motif à couper en croisant les doigts pour que ce soit sur mon support.

Ici, je positionne ma page à découper sur la feuille de transport, je scanne et il me suffit ensuite de positionner mon motif où je le souhaite sur le support !



Avoir le scanner intégré est donc un luxe incroyable et un confort d'utilisation incomparable.

Le scanner permet en plus :

- de découper un motif déjà imprimé sur une feuille
- d'utiliser un motif imprimé sur une feuille pour ensuite le vectoriser
- de servir de scanner classique de maison et d'envoyer le résultat à votre ordinateur.

### La découpe

Et voilà la belle danseuse une fois décollée de la feuille de transport



### Le dessin



La scan'n cut permet de dessiner. En changeant le support de lame et la lame par un support à crayon et un crayon, il est possible d'utiliser la scan'n cut pour dessiner (tout est livré sur le modèle CM900).

Il existe d'ailleurs en vente un [support de crayon universel](#) qui accepte n'importe quel type de crayon.

### Et pour les couturières?

C'est évidemment la question que je me suis posée.

Et bien la scan'n cut est la machine sur le marché qui parlera le plus aux couturières.

En effet, elle permet de couper des tissus. Pour cela, 2 possibilités :  
- soit le tissu est épais ou thermocollé et vous le collez directement sur votre feuille de transport à moyenne adhérence  
- soit il est fin et il faut au préalable coller sur sa feuille de transport un adhésif à haute adhérence qui augmentera le pouvoir collant.

Néanmoins, quand votre feuille de transport est récente, l'adhérence est suffisante pour coller n'importe quel tissu. Utiliser l'adhésif à haute adhérence peut abîmer le tissu lors du décollage du motif. Je vous conseille donc de toujours tester sur des chutes!



La lame est la même que ce soit pour le tissu ou le papier. Mais, comme pour les ciseaux, il est préférable d'avoir une lame dédiée aux tissus et une lame pour le reste des supports.

Le réglage de la lame permet de gérer les différentes épaisseurs à couper. Plus le numéro est grand, plus la découpe sera profonde.



Des motifs sont disponibles sur la machine :

- pour réaliser des blocs en patchwork
- de appliqués

quand je vous dis que c'est une machine pensée pour les couturières.

Vous pourrez aussi couper du flex, ce thermocollant qui une fois coupé et fixé au fer à repasser, vous permet de customiser n'importe quelle création couture. C'est l'usage premier que je fais de ma machine de découpe : pouvoir couper du flex (notamment des alphabets) pour personnaliser mes créations.

De plus, la CM900 est vendue avec un support à crayon et des crayons dont 2 spéciaux :

- un s'efface à l'eau
- l'autre à chaleur



Mais à quoi ça sert? Et bien vous allez voir, c'est top. Dans un premier temps, vous allez dessiner le motif au revers du tissu. Et dans un second, vous coupez le motif en ajoutant les marges de couture. Reste à coudre en suivant les traits de crayon. Avouez, c'est séduisant hein?

[Autre](#)



L'écran tactile est peut se plaquer contre la machine lors du rangement pour optimiser l'espace de rangement. En dessous, il y a un espace pour ranger spatule et stylet.

### Et alors au final?

Cette machine est en toute objectivité **absolument géniale**.

Maniable, efficace, extrêmement bien pensée, aboutie et tellement polyvalente.

En tant que "bidouilleuse" je m'y retrouve, en tant que couturière aussi. Que ce soit pour mes travaux d'aiguilles ou pour d'autres projets familiaux (activités avec les enfants, cartes d'invitation, faire-part...), cette machine est très souvent de sortie.

Pour ma part, ses gros points forts sont :

- autonomie
- connexion wifi
- découpe de précision (on peut faire de la dentelle, c'est impressionnant)
- le scanner intégré
- l'utilisation intuitive

Certes elle a un prix mais il est possible de partir sur le modèle de base, tout aussi efficace et beaucoup moins cher.

Comme je vous le disais en intro, je n'ai aucun point de comparaison avec les machines des autres marques. Ce que je peux vous dire néanmoins c'est que je n'ai absolument pas le besoin d'aller voir ailleurs. Cette machine comble mes **besoins à 100%**, elle est même mieux que ce que j'aurai pu rêver et permet de faire des choses que je n'aurai jamais imaginées.

J'adore le modèle CM900 que j'ai testé et je dois dire que je serai bien curieuse de voir les possibilités des derniers modèles sortis.

\*Si vous publiez votre réalisation personnelle réalisée à partir de ce tuto, n'oubliez pas de citer le blog source.



## SCANNCUT, POUR TOUTE LA FAMILLE !

[www.creativ-decoupe.com](http://www.creativ-decoupe.com) - 04.30.96.70.25 - [contact@creativ-decoupe.com](mailto:contact@creativ-decoupe.com)