

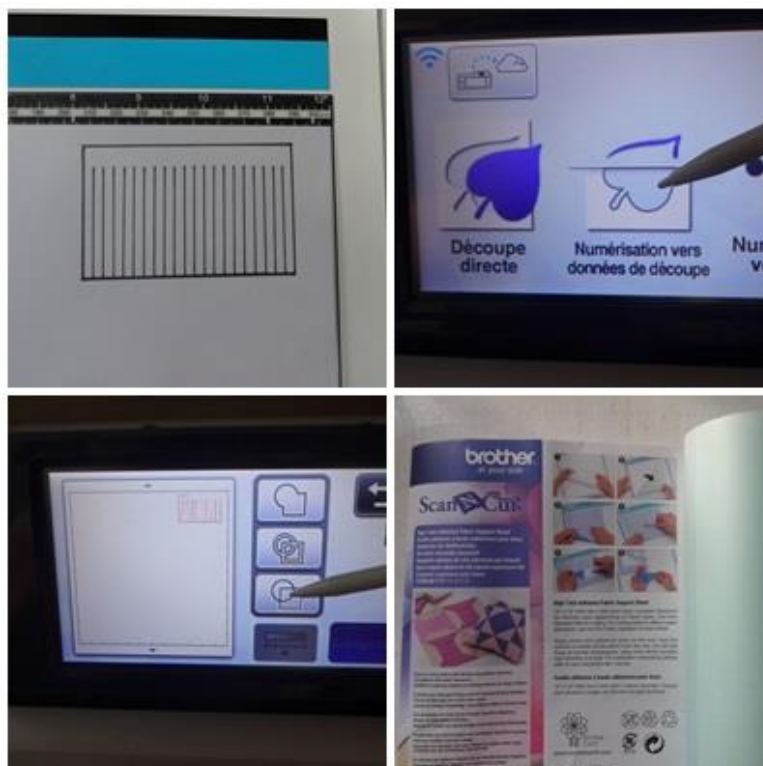
Par Betty du blog « Mes Tiroirs à Idées »*

Réalisation de pompons en cuir et en simili avec la ScanNCut

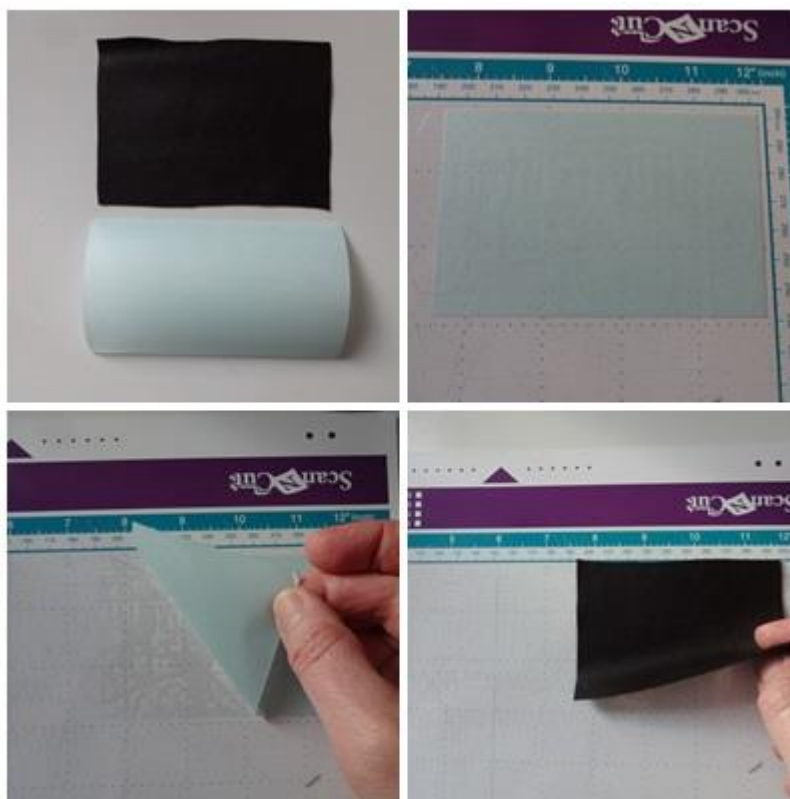
Des pompons, un en simili cuir à gauche et un en cuir à droite.



J'ai dessiné mon modèle au feutre fin, je l'ai scanné et enregistré en fichier de découpe et j'ai sorti mes **feuille de haute adhérence pour le tissu**.



J'ai découpé un morceau de simili et l'équivalent dans ma **feuille adhérente pour tissus**. J'ai positionné cette dernière sur ma plaque de coupe, retiré l'opercule vert pâle avant d'y mettre mon simili pour qu'il ne bouge pas pendant la découpe puisque son verso est en tissu.



J'ai ensuite procédé à la **découpe avec la Scan**. Pour ce simili fin, j'ai réglé la **lame de découpe profonde sur 3**, une **pression de coupe à +1** et surtout choisi le **paramètre de vitesse de coupe le plus lent à savoir 1**.



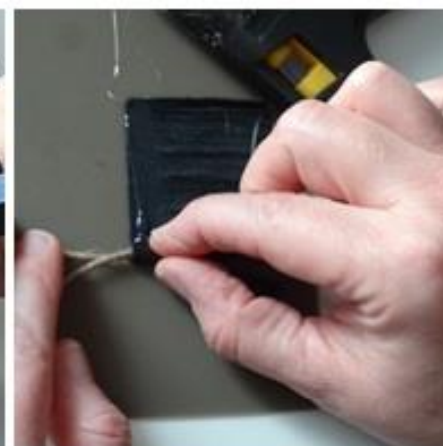
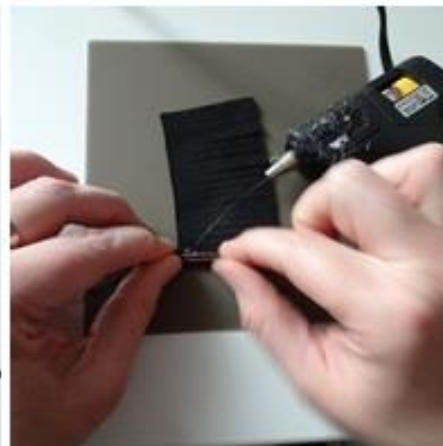
J'ai refait la même chose avec **du cuir (bien plus épais)** en changeant les réglages comme suit : lame de découpe profonde sur 8, pression de coupe à +3 et toujours une vitesse de coupe lente de 1.



Pour le cuir l'intérêt de mettre le film de haute adhérence pour tissus est d'éviter de salir le tapis de coupe !



Pour le collage j'ai pris mon **pistolet à colle**, découpé un **morceau de lacet en cuir** que j'ai placé à l'extrémité de la découpe en cuir puis je l'y ai collé avant de commencer à enrouler le cuir découpé autour tout en mettant de la colle au fur et à mesure... Idem avec le simili mais là, j'ai choisi une **ficelle épaisse**.



Sachant déjà ce que je voulais faire de mes 2 pompons, je leur ai rajouté **des perles**.

Celui en cuir est devenu mon nouveau **grigri de sac à main** et le simili est devenu mon **porte clé** !

Merci ma petite Scan N Cut :-)



*Si vous publiez votre réalisation personnelle réalisée à partir de ce tuto, n'oubliez pas de citer le blog source.



SCANNCUT, POUR TOUTE LA FAMILLE !

www.creativ-decoupe.com - 04.30.96.70.25 - contact@creativ-decoupe.com